

DEHNconnect SD2

Túlfeszültség-védelmi sorkapocs leválasztó funkcióval



Helytakarékos túlfeszültség-védelmi sorkapocs adatátviteli és információtechnológiai rendszerekhez

Rugós sorkapocs (Cage Clamp) technológiával rendelkező kompakt túlfeszültség-védelem mindössze 6 mm beépítési szélességgel az egyszerű és rezgésálló szereléshez. 2 db közös vonatkoztatási potenciállal rendelkező ér, valamint aszimmetrikus interfészek (DCO SD2 ME...) vagy egy földfüggetlen érpár, valamint szimmetrikus interfészek (DCO SD2 MD...) védelmére.

- kétpólusú túlfeszültség-korlátozó adatátviteli és információtechnológiai rendszerekhez
- leválasztó funkció jeláramkörök megszakításához karbantartáskor
- legnagyobb levezetési áram (8/20 μ s): 20 kA
- a villámvédelmi zónakoncepció alapján az LPZ 0_B – 2 és nagyobb zónaátmenetekenél alkalmazható.



Típus	Cikksz.
DCO SD2 ME 12	917 920
DCO SD2 ME 24	917 921
DCO SD2 ME 48	917 922
DCO SD2 MD 12	917 940
DCO SD2 MD 24	917 941
DCO SD2 MD 48	917 942
DCO SD2 E 12	917 987
DCO SD2 E 24	917 988
DCO SD2 E 48	917 989
DCO SD2 MD HF 5	917 970
DCO SD2 MD EX 24	917 960

Tartozékok	Cikksz.
DCO SD2 levál. mod. jelá.körök megszak.-hoz (tartozék)	917 900
LS 1 50 V DCO függőleges gyorsjelölő rendszer	917 976
LS 1 50 H DCO vízszintes gyorsjelölő rendszer	917 977
KB 10 DCO RK 10 pólusú fésűs áthidaló	919 880



Leválasztó modul jeláramkörök megszakításához karbantartáskor.



A rugós sorkapcsoknak köszönhetően egyszerű és rezgésálló vezetékcsatlakoztatás.



A rögzítővel rendelkező sínre pattintó mechanizmus lehetővé teszi a biztonságos földelést a DIN sínen keresztül: lökőáram-levezetőképesség 20 kA (8/20 μ s)



Túlfeszültség-védelem robbanásveszélyes területekhez Ex(i) - mint például gyújtószikramentes mérőáramkörökhöz és buszrendszerekhez.

DEHN + SÖHNE
GmbH + Co.KG.
Mo.-i Képv.

Tel: (+36 1) 371 1091
Fax: (+36 1) 371 1092
info@dehn.hu

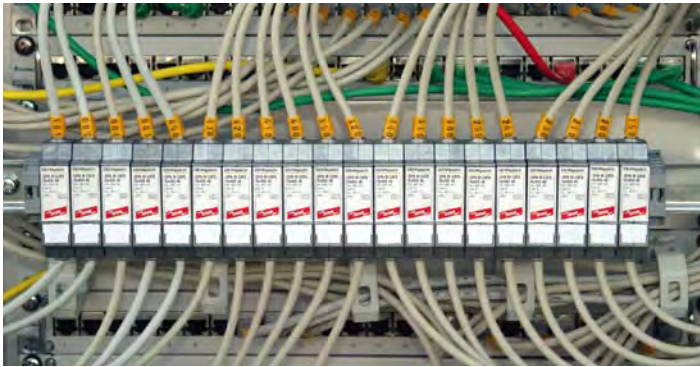
DEHNpatch

Túlfeszültség-védelem patchkábelek számára
DPA M CAT6 RJ45S 48 és DPA M CLE RJ45B 48



DEHNpatch DPA M

Univerzális túlfeszültség-korlátozó ipari Ethernet és hasonló alkalmazásokhoz strukturált kábelezési rendszerben CAT 6 / Class E szerint 250 MHz-ig. Ideálisan alkalmazható videokamerák / dome kamerák védelmére az egyenáramú (DC) tápellátás integrált védelmével.



A készülék előnyei és műszaki adatai

- 2. típusú túlfeszültség-korlátozó*
- ideális felújításokhoz
- minden érpár védelmével
- CAT 6, Class E
- CAT 6A csatornában az ANSI/TIA/EIA-568 szerint
- Power over Ethernet (PoE+ az IEEE 802.3at szerint; U_C 57 V-ig pár-pár)
- csatlakozás: RJ45-ös aljzattal vagy 3 m hosszú vezetékcsatlakozással szerelve
- eltérő vezeték hossz külön egyedi rendelésre
- a villámvédelmi zónakoncepció alapján az LPZ O_B – 2 zónaátmenetknél alkalmazható

* az MSZ EN 61643-21:2001/A2:2013 szabvány szerint bevizsgálva



Típus	Cikksz.
DPA M CAT6 RJ45S 48 0,5 m / 3 m vezetékcsatlakozással	929 100
DPA M CLE RJ45B 48 RJ45 / RJ45 csatlakozóaljzattal	929 121

DEHN + SÖHNE
GmbH + Co.KG.
Magyarországi Képviselete

Tel: (+36 1) 371 10 91
Fax: (+36 1) 371 10 92
info@dehn.hu

A DEHN, DEHN logo védjeggyel ellátott termékek Németországban és/vagy más országokban. A műszaki változtatások-ért, tévedésekért, nyomdahiábaért felelősséget nem vállalunk. Az illusztrációk kötelezettségek nélkül kerültek bemutatásra.