

DEHNiso tetővezető tartó

Az MSZ 274 szerinti 500 mm-es eltartáshoz

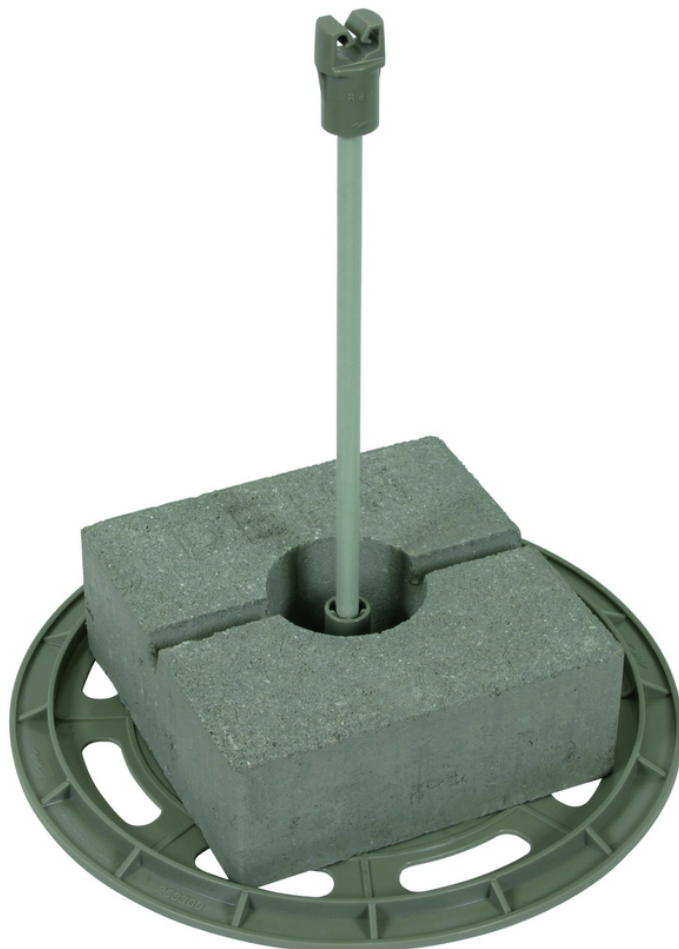


Újdonság

Időt takarít meg: A DEHNiso tartóval gyorsan és könnyen kialakítható az 500 mm-es eltartás

A DEHNiso tetővezető tartó megfelel mind az MSZ 274 „c” tetőfelülethez viszonyított eltartás követelményeinek (50 cm eltartás), mind pedig a norma szerinti villámvédelem követelményeinek. Továbbá a DEHNiso tetővezető tartó rendelkezik az MSZ EN 62561¹ szabvány szerinti vizsgálati tanúsítvánnyal. Így a DEHNiso egy olyan univerzális tetővezető tartó, amely alkalmazható, mind MSZ 274, mind pedig MSZ EN 62305 szabvány szerinti villámvédelmek esetében. A DEHNiso tetővezető tartó formailag teljesíti az MSZ 274 eltartásra és szigetelésre vonatkozó követelményeit, és emellett teljesíti az MSZ EN 62305 magasabb biztonsági szintjének elvárásait, így nagyobb biztonságot ad.

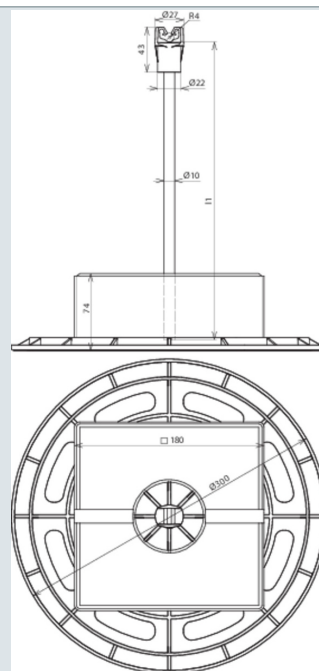
A DEHNiso-DLH) műszakilag egyenértékű illetve jobb, mint a régi magyar villámvédelmi szabványban (MSZ 274 – nem norma szerinti villámvédelem) megkövetelt 500 mm-es fém távtartóból, betontalpból és 600 mm x 600 mm-es, 100 kV-ra bevizsgált szigetelőlapból álló rendszer. A DEHN nagyfeszültségű laboratóriumában végzett kísérletek igazolják, hogy a DEHNiso 500 mm-es távtartó megoldásánál még 400 kV lököfeszültség esetében sem következik be átütés. Az átütési szilárdságot a villámcsapások során a gyakran előforduló nedves, esős környezet sem befolyásolja negatívan.



Műszaki adatok:

- Nem kell a fém felfogótartók betongúlabá történő ragasztásával bajlódni
- A betontalp csak 4,6 kg, így kevesebb tömeget kell mozgatni és a tetőre felhordani.

DEHNiso tetővezetőtartó 500 mm	
Vezetőtartó kapocs befogási átmérője (Rd)	8 mm
Vezetőtartó anyaga	műanyag /GFK*
Hossz l1	500 mm
Egyenértékű s biztonsági távolság levegőben anyag tényező: km=0,7	310 mm
Távtartó rúd átmérője	10 mm
Távtartó rúd anyaga	GFK*
Távtartó rúd színe	világosszürke RAL 7035
Össztömeg	4,84 kg
Max. szélterhelés (0,8 m-es telepítési távolság)	136 km/h



* GFK - üvegszál erősítési műanyag

¹ MSZ EN 62561-4:2018 Villámvédelmi berendezés elemei (LPSC) 4. rész: Vezetőtartók követelményei

DEHNiso tetővezető tartó

Az MSZ 274 szerinti 500 mm-es eltartáshoz



A DEHNiso tetővezető tartó (500 mm) az alábbi alkatrészekből állítható össze:

Alátétlap

A szigetelő távtartó és a betontalp fogadásához.



Műszaki adatok	Cikkszám: 253 300
Átmérő	300 mm
Átmérő, szigetelő távtartó hüvely	10 mm
Magasság	60 mm
Anyaga	műanyag

Betontalp

Az alátétlap és a tetővezetőtartó lesúlyozásához, stabilizálásához.



Műszaki adatok	Cikkszám: 253 301
Anyaga	beton C35/45
Méreték	180 x 180 x 70 mm
Tömeg	4,6kg

Vezetőtartó csatlakozóhüvellyel

A tetővezető rögzítéséhez a GFK szigetelőrúdhoz.



Műszaki adatok	Cikkszám: 253 302
Átmérő, csatlakozóhüvely	10 mm
Anyaga	műanyag
Vezetőtartó kapocs befogási átm. (Rd)	8 mm

Távtartó rúd

Méretre vágva a szükséges távtartás kialakításához. Egy rúd 6 db 500 mm-es darabra vágható.



Műszaki adatok	Cikkszám: 253 310
Anyaga	GFK - üvegszál erősítésű műanyag
Átmérő	10 mm
Hossz	3 m

A DEHNiso-DLH esetében a vezetőtartók közötti távolság (két GFK rúd között) 500 mm felfogóvezető magasság esetén max. 124 km/h szélterhelés esetén maximum 1,0 m lehet, illetve 136 km/h szélterhelés esetén max. 0,8 m. A vezetőtartó szélterhelésre méretezése az Eurocode alapján készült. Ez a rendszer kombinálható a GFK/Al felfogórúddal (mint pl. cikkszám: 106 207, 106 210), ha például a tetőfelépítményeket is védett térbe kell helyezni. A szigetelő rúd üvegszál erősítésű műanyagból (GFK) Ø10 mm, készül, UV-álló, a színe világosszürke. Az s biztonsági távolság számításakor (pl. a szigetelő rúd hosszának meghatározásakor) $km = 0,7$ anyagtenyezőt kell figyelembe venni. A DEHNiso-DLH megoldásnál 500 mm szigetelőrúddal a nettó szigetelési hossz 440 mm (a betontalp magassága miatt), továbbá $km = 0,7$ anyagtenyezővel számolva az s biztonsági távolság értékére 310 mm (levegőben) illetve 620 mm (szilárd anyagban) adódik.



Távtartó rúd a DEHNiso tetővezető tartóhoz
Hossz: 500 mm (szigetelési hossz: 440 mm)
Cikkszám: 253 310, 6 db egyenlő darabra vágva

Telepítési távolság: 1.0 m
Max. 124 km/h szélesség esetén
Telepítési távolság: 0.8 m
Max. 136 km/h szélesség esetén

További információt a bejegyzett márkajelvényeinkről az interneten, a www.dehn.de/de/unsere-eingetragenen-marken, www.dehn-international.com/en/our-registered-trademarks oldalakon talál. A műszaki változásokért, tévedésekért, nyomdahibákért felősséget nem vállalunk. Az illusztrációk kötelezettség nélkül kerültek bemutatásra.

DEHN+SÖHNE
GmbH+ Co.KG.
Magyarországi
képviselő
Tel.: +3613711091
info@dehn.hu